

এণ্ডোমেট্রিয়াছ বোগৰ প্ৰাদুৰ্ভাৱ, চিকিৎসা আৰু নিয়ন্ত্ৰণ সম্পৰ্কে আনুৰাগিক অধ্যয়ন আই.চি.এম.আৰ.-এন.আই.আৰ.আব.এইছ. মুম্বাই, ভাৰত।



ৰাষ্ট্ৰীয় এণ্ডোমেট্রিয়াছ চিকিৎসা সম্পৰ্কীয় প্ৰণালী বন্ধ তথা সমাপ্তি
ৰাষ্ট্ৰীয় এণ্ডোমেট্রিয়াছ জিন সম্পৰ্কীয় প্ৰণালী বন্ধ তথা সমাপ্তি
ৰাষ্ট্ৰীয় এণ্ডোমেট্রিয়াছ বায়ৰিপজিটীৱী সম্পৰ্কীয় প্ৰণালী বন্ধ তথা সমাপ্তি

সূচী : ১ টিকিৎসক সাক্ষাৎ কৰক

যদি আপোনাৰ শৰীৰত এণ্ডোমেট্রিয়াছৰ কোনো লক্ষণ দেখা দিছে, তেন্তে স্ত্ৰীৰোগ বিশেষজ্ঞৰ সৈতে আলোচনা কৰি পৰামৰ্শ গ্ৰহণ কৰক।

বিভিন্ন পৰীক্ষাৰ অন্তত এণ্ডোমেট্রিয়াছ বোগৰ অৱস্থিতি সন্দেহ কৰিলে, চিকিৎসকে লেপাৰস্কপিক জৰিয়তে বোগৰ স্থিতি নিৰ্ণয় কৰিব। (য'ত অস্ত্ৰোপচাৰ কৰি এটা ছিৰৰ মাজেৰে পাতল আৰু বীৰন টিউব এডাল পেটৰ ভিতৰলৈ সোমোৱাই দিয়া হয়।

এণ্ডোমেট্রিয়াছ বোগৰ গৱেষণা সন্দৰ্ভত অধিক তথ্য জানিবলৈ তলত উল্লেখ কৰা ঠিকনাত যোগাযোগ কৰিব পাৰিব।

ডাঃ বাহুল গাজভিয়ে

বিজ্ঞানী, লেব'ৰ ট্ৰাষ্ট ডি.বি.টি. ইণ্ডিয়া এলায়েঞ্চ
ক্রিনিকেল এণ্ড পাব্লিক হেলথ ইন্টাৰমেডিচেৰ ফেল'ৱ

ঠিকনা : ডিপাৰ্টমেণ্ট অফ ক্রিনিকেল কিচাৰ্-নেচনেল ইনষ্টিটিউট ফ'ৰ ৰিচাৰ্ছ ইন ক্লিনিকেল হেলথ ইন্টাৰগীৰ মেম'ৰেলজি ষ্ট্ৰীট, পালেগ, মুম্বাই ৪০০০১২
ফোন : +91 22-2419-2000/2166

ই-মেইল : endonirrh@gmail.com

বেবছাইট : www.nirrh.res.in
www.nirrh.res.in/scientist/rahul-gajbhiye/
www.endometriosis.ca/about/ambassador/gajbhiye-rahul/

ফ'ল কৰিব পাৰিব :

<https://twitter.com/icmmirrh>

<https://www.facebook.com/ICMR-National-Institute-for-Research-in-Reproductive-Health-112408027010239/>



আই.চি.এম.আৰ.-নেচনেল ইনষ্টিটিউট ফ'ৰ ৰিচাৰ্ছ ইন ৰি প্ৰডাক্টিভ হেলথ, মুম্বাই
দ্য ৰেলকাম ট্ৰাষ্ট ডি.বি.টি ইণ্ডিয়া এলায়েঞ্চ,
এণ্ডোমেট্রিয়াছ চচাইটি অফ ইণ্ডিয়া

নাৰীৰ স্বাস্থ্য

এণ্ডোমেট্রিয়াছ

গৱেষণা

শিক্ষা

সজাগতা



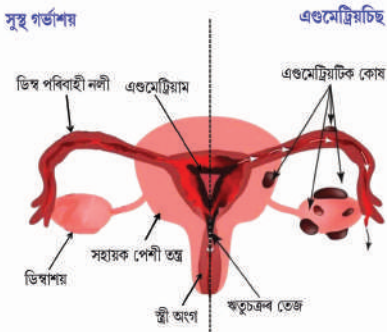
“নিৰৰে সহ্য নকৰিব”



ঋতুচক্ৰ পৰিক্ৰমা

সাধাৰণতে ৮ ৰ পৰা ১৬ বছৰ বয়সৰ ভিতৰত কিশোৰী সকলৰ কন্যা কাল প্ৰাপ্তি হোৱা দেখা যায়। যাক যৌৱন অৱস্থাৰ আৰম্ভণি বুলিও কোৱা হয়। প্ৰতি ২৫ৰ পৰা ৩০ দিনৰ ভিতৰত আৰু গড়ে ২৮ দিনৰ অন্তৰালত মহিলা সকলৰ ঋতুচক্ৰ প্ৰক্ৰিয়া চলি থাকে। নাৰীৰ দেহত এই প্ৰক্ৰিয়া কন্যা কাল প্ৰাপ্তিৰ পৰা আৰম্ভ কৰি ৪০ বছৰ বা তাৰ উৰ্ধলৈকে অৱাহত থাকে। ঋতুচক্ৰ বন্ধ হোৱা পৰিঘটনাক মেন'প'জ নামেৰে জনা যায়।

নাৰীৰ গৰ্ভাশয়ৰ একেবাৰে অন্তৰ্ভাগত থকা আৱৰণ খনক এণ্ডোমেট্রিয়াম বুলি কোৱা হয়। গৰ্ভাশয়ত এই আৱৰণখনৰ লগত ৰুপ সংযোজিত হয়। অৱশ্যে সাধাৰণ অৱস্থাত এই এণ্ডোমেট্রিয়াম আৱৰণখন ভাঙি যায় আৰু তাৰ ফলত স্ত্ৰী অংগৰ জৰিয়তে বক্তসঞ্চৰণ হয়।



এণ্ডোমেট্রিয়াছ কি ?

এণ্ডোমেট্রিয়াছ এটা নাৰী স্বাস্থ্যজনিত সমস্যা য'ত জৰায়ুৰ অন্তৰ্ভাগৰ আৱৰণখনৰ পেশী সমূহ জৰায়ুৰ বাহিৰৰ বিভিন্ন স্থান যেনে ডিম্ব পৰিবাহী নলী, ডিম্বাশয়, কোষ আৰু অন্যান্য পেশী সমূহত বিকশিত হোৱা পৰিলক্ষিত হয়। তাৰ ওপৰিও ই মূত্ৰাশয়, অন্ত্ৰ আৰু অন্ত্ৰপুছ লৈকে প্ৰসাৰিত হ'ব পাৰে।

এণ্ডোমেট্রিয়াছ হ'লে কি হয় ?

এণ্ডোমেট্রিয়াটিক কোষ সমূহ জৰায়ুৰ বাহিৰ অংশত বিকশিত হয় আৰু প্ৰতিমাহে ঋতুচক্ৰৰ হোৱাৰ সময়ত ই নিসৰিত হয়। দেহৰ বাহিৰলৈ ওলাই আহিবলৈ এই কোষ সমূহৰ কোনো নিৰ্দিষ্ট পথ নাথাকে। গতিকে কোষসমূহ জৰায়ুৰ আশে পাশে জমা হ'বলৈ আৰম্ভ কৰি নিকটৱৰ্তী কোষসমূহক ইটো সিটোৰ সৈতে সংযোজিত কৰি তোলে। যাৰ ফলত শ্ৰোণী অংশৰ অধিকাংশ অংগৰ ক্ষতি সাধন হয়।

এণ্ডোমেট্রিয়াছ বোগ কিমান শতাংশ মহিলাৰ হোৱা দেখা যায় ?

যিকোনো জনসংখ্যাৰ প্ৰতি ১০% প্ৰজননক্ষম মহিলাৰ মাজত এই বোগবিধে প্ৰভাৱ পেলাৱা পৰিলক্ষিত হয়।



লক্ষণ সমূহ

লক্ষণ সমূহ

- ঋতুচক্ৰৰ সময়ত বিষ
- গৰ্ভধাৰণৰ অক্ষমতা
- পেট বিষ
- প্ৰসাৰণৰ সময়ত বিষ
- বিষমতাৰ জোগা
- ঋতুচক্ৰৰ সময়ত অধিক ৰক্তসঞ্চৰণ
- কোষ্ঠকাঠিন্য আৰু পেটচমা বোগ
- বেদনাৰ্ণ সহনশীলতা

এণ্ডোমেট্রিয়াছৰ কাৰণ সমূহ

এণ্ডোমেট্রিয়াছ বোগৰ প্ৰকৃত কাৰণ সমূহৰ বিষয়ে অধ্যয়ন কৰি থকা হৈছে যদিও বৰ্তমানলৈকে ইয়াৰ কাৰণ সমূহ জানিব পৰা হোৱা নাই। তলত কেইটামান সম্ভাৱ্য কাৰণ উল্লেখ কৰা হৈছে-

- প্ৰজনন আৰু ঋতুচক্ৰ সম্পৰ্কীয় কাৰক
- আণুবংশিক, পৰিয়ালৰ কোনো ব্যক্তিক যদি এই বোগৰ লগত সম্পৰ্কিত
- পৰিৱেশ
- বোগ প্ৰতিৰোধৰ অক্ষমতা

বোগ নিৰ্যয়কৰণ

কোনো সাধাৰণ তেজ পৰীক্ষাৰ দ্বাৰা এই বোগৰ স্থিতি নিৰ্ণয় কৰিব নোৱাৰিব। হিষ্টলজিকেল পৰীক্ষাৰ লগত লেপাৰস্কপি চাৰ্জাৰী হৈছে এণ্ডোমেট্রিয়াছ বোগ নিৰ্যয়কৰণৰ একমাত্ৰ উপায়।

এণ্ডোমেট্রিয়াছৰ ব্যৱস্থাপনা

এইবোগৰ কোনো স্থায়ী চিকিৎসা বা সমাধান নাই যদিও শল্যচিকিৎসা বা ঔষধৰ দ্বাৰা ৰোগী সকলে কিছু পৰিমাণে লক্ষণ সমূহৰ পৰা উপসম পাব পাৰে

- বেদনা নাশক ঔষধ
- গৰ্ভনিৰোধক ঔষধ / হৰ্মন
- লেপাৰস্কপি

যেনেকৈয়ে নহওক, প্ৰতি ৫ গৰাকী মহিলাৰ ভিতৰত এগৰাকীৰ এই বোগৰ লক্ষণ সমূহ পুনৰাবৃত্তি হোৱা দেখা যায়।