

Endometriosis Clinical and Genetic Research in India (ECGRI)



ಡಾ. ಸ್ಮಿತಾ ಮಹಾಪತ್ರೆ - ಎನ್ ಐ ಆರ್, ಆರ್. ಎಚ್. ಎಚ್. ಇನ್‌ಸ್ಟಿಟ್ಯೂಟ್ ಆಫ್ ಮಾರ್ಕಿಂಗ್‌ಟಾನ್ ಬಯೋಸೈನ್ಸ್ ಸೆಂಟರ್ ಫಾರ್ ಕ್ಯಾನ್ಸರ್ ಎಂಡೋಮೀಟ್ರಿಯಾ ಡಿ ಇಯುಎಫ್‌ಐ ಆಫ್ ಕ್ವಿನ್ಸ್‌ಲ್ಯಾಂಡ್, ಮುಂಬೈ - ಇಂಡಿಯಾ
ಡಾ. ಗೌರವ್ ಮಹಾಲಿಂಗಮ್ - ಡಿ. ಇಯುಎಫ್‌ಐ ಆಫ್ ಕ್ವಿನ್ಸ್‌ಲ್ಯಾಂಡ್, ಆಸ್ಟ್ರೇಲಿಯಾ
ಡಾ. ರಾಜೇಶ್ ದಿಲ್ಲನ್ - ಟಾಟಾ ಮೆಮೋರಿಯಲ್ ಸೆಂಟರ್ ಮುಂಬೈ, ಇಂಡಿಯಾ
ಡಾ. ಗೀತಾ ಮಿಶ್ರಾ - ಆಸ್ಟ್ರೇಲಿಯಾ



ಡಾ. ರಾಹುಲ್ ಗಜ್‌ಬಿಯೆ
 ಸೈನ್ಸ್ ಅಂಡ್ ಟೆಕ್ನಾಲಜಿ ಡಿವಿಷನ್ ಇಂಡಿಯನ್ ಇನ್‌ಸ್ಟಿಟ್ಯೂಟ್ ಆಫ್ ಟೆಕ್ನಾಲಜಿ, ಹೈದರಾಬಾದ್, ಇಂಡಿಯಾ
 ಎನ್ ಐ ಆರ್, ಆರ್. ಎಚ್. ಇನ್‌ಸ್ಟಿಟ್ಯೂಟ್ ಆಫ್ ಮಾರ್ಕಿಂಗ್‌ಟಾನ್ ಬಯೋಸೈನ್ಸ್ ಸೆಂಟರ್ ಫಾರ್ ಕ್ಯಾನ್ಸರ್ ಎಂಡೋಮೀಟ್ರಿಯಾ ಡಿ ಇಯುಎಫ್‌ಐ ಆಫ್ ಕ್ವಿನ್ಸ್‌ಲ್ಯಾಂಡ್, ಮುಂಬೈ - ಇಂಡಿಯಾ



ಡಾ. ಪ್ರವೀಣ್ ದಾಟ್ ಮಹಾಪಾತ್ರ
 ಸೈನ್ಸ್ ಅಂಡ್ ಟೆಕ್ನಾಲಜಿ ಡಿವಿಷನ್ ಇಂಡಿಯನ್ ಇನ್‌ಸ್ಟಿಟ್ಯೂಟ್ ಆಫ್ ಟೆಕ್ನಾಲಜಿ, ಹೈದರಾಬಾದ್, ಇಂಡಿಯಾ



ಡಾ. ನೀತಾ ಮಹಾಲಿಂಗಮ್
 ಸೆಂಟರ್ ಫಾರ್ ಮಾರ್ಕಿಂಗ್‌ಟಾನ್ ಬಯೋಸೈನ್ಸ್ ಸೆಂಟರ್ ಫಾರ್ ಕ್ಯಾನ್ಸರ್ ಎಂಡೋಮೀಟ್ರಿಯಾ ಡಿ ಇಯುಎಫ್‌ಐ ಆಫ್ ಕ್ವಿನ್ಸ್‌ಲ್ಯಾಂಡ್, ಮುಂಬೈ - ಇಂಡಿಯಾ



ಡಾ. ಪ್ರದ್ಯುಮ್ನ ಮಿಶ್ರಾ
 ಡಿವಿಷನ್ ಆಫ್ ಮಾರ್ಕಿಂಗ್‌ಟಾನ್ ಬಯೋಸೈನ್ಸ್ ಸೆಂಟರ್ ಫಾರ್ ಕ್ಯಾನ್ಸರ್ ಎಂಡೋಮೀಟ್ರಿಯಾ ಡಿ ಇಯುಎಫ್‌ಐ ಆಫ್ ಕ್ವಿನ್ಸ್‌ಲ್ಯಾಂಡ್, ಮುಂಬೈ - ಇಂಡಿಯಾ



ಡಾ. ಕೇದಾರ್ ಪಟೆಲ್
 ಡಾ. ಕೇದಾರ್ ಮುನೀಷ್, ಇನ್‌ಸ್ಟಿಟ್ಯೂಟ್ ಆಫ್ ಮಾರ್ಕಿಂಗ್‌ಟಾನ್ ಬಯೋಸೈನ್ಸ್ ಸೆಂಟರ್ ಫಾರ್ ಕ್ಯಾನ್ಸರ್ ಎಂಡೋಮೀಟ್ರಿಯಾ ಡಿ ಇಯುಎಫ್‌ಐ ಆಫ್ ಕ್ವಿನ್ಸ್‌ಲ್ಯಾಂಡ್, ಮುಂಬೈ - ಇಂಡಿಯಾ



ಡಾ. ನೀತಾ ದಾಟ್
 ಡಿವಿಷನ್ ಆಫ್ ಮಾರ್ಕಿಂಗ್‌ಟಾನ್ ಬಯೋಸೈನ್ಸ್ ಸೆಂಟರ್ ಫಾರ್ ಕ್ಯಾನ್ಸರ್ ಎಂಡೋಮೀಟ್ರಿಯಾ ಡಿ ಇಯುಎಫ್‌ಐ ಆಫ್ ಕ್ವಿನ್ಸ್‌ಲ್ಯಾಂಡ್, ಮುಂಬೈ - ಇಂಡಿಯಾ



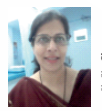
ಡಾ. ಮುರಲಿದ್ಹರ್ ಮಿಶ್ರಾ
 ಡಿವಿಷನ್ ಆಫ್ ಮಾರ್ಕಿಂಗ್‌ಟಾನ್ ಬಯೋಸೈನ್ಸ್ ಸೆಂಟರ್ ಫಾರ್ ಕ್ಯಾನ್ಸರ್ ಎಂಡೋಮೀಟ್ರಿಯಾ ಡಿ ಇಯುಎಫ್‌ಐ ಆಫ್ ಕ್ವಿನ್ಸ್‌ಲ್ಯಾಂಡ್, ಮುಂಬೈ - ಇಂಡಿಯಾ



ಡಾ. ರಿಷಭ್ ತಲವರ್
 ಡಿವಿಷನ್ ಆಫ್ ಮಾರ್ಕಿಂಗ್‌ಟಾನ್ ಬಯೋಸೈನ್ಸ್ ಸೆಂಟರ್ ಫಾರ್ ಕ್ಯಾನ್ಸರ್ ಎಂಡೋಮೀಟ್ರಿಯಾ ಡಿ ಇಯುಎಫ್‌ಐ ಆಫ್ ಕ್ವಿನ್ಸ್‌ಲ್ಯಾಂಡ್, ಮುಂಬೈ - ಇಂಡಿಯಾ



ಡಾ. ರಿಷಭ್ ತಲವರ್
 ಡಿವಿಷನ್ ಆಫ್ ಮಾರ್ಕಿಂಗ್‌ಟಾನ್ ಬಯೋಸೈನ್ಸ್ ಸೆಂಟರ್ ಫಾರ್ ಕ್ಯಾನ್ಸರ್ ಎಂಡೋಮೀಟ್ರಿಯಾ ಡಿ ಇಯುಎಫ್‌ಐ ಆಫ್ ಕ್ವಿನ್ಸ್‌ಲ್ಯಾಂಡ್, ಮುಂಬೈ - ಇಂಡಿಯಾ



ಡಾ. ಕಿಷು ಕುಲಕರ್ಣಿ
 ನ್ಯಾಷನಲ್ ಇನ್‌ಸ್ಟಿಟ್ಯೂಟ್ ಆಫ್ ಮಾರ್ಕಿಂಗ್‌ಟಾನ್ ಬಯೋಸೈನ್ಸ್ ಸೆಂಟರ್ ಫಾರ್ ಕ್ಯಾನ್ಸರ್ ಎಂಡೋಮೀಟ್ರಿಯಾ ಡಿ ಇಯುಎಫ್‌ಐ ಆಫ್ ಕ್ವಿನ್ಸ್‌ಲ್ಯಾಂಡ್, ಮುಂಬೈ - ಇಂಡಿಯಾ



ಡಾ. ಅನಿಲ್ ಮಿಶ್ರಾ
 ಡಿವಿಷನ್ ಆಫ್ ಮಾರ್ಕಿಂಗ್‌ಟಾನ್ ಬಯೋಸೈನ್ಸ್ ಸೆಂಟರ್ ಫಾರ್ ಕ್ಯಾನ್ಸರ್ ಎಂಡೋಮೀಟ್ರಿಯಾ ಡಿ ಇಯುಎಫ್‌ಐ ಆಫ್ ಕ್ವಿನ್ಸ್‌ಲ್ಯಾಂಡ್, ಮುಂಬೈ - ಇಂಡಿಯಾ



ಡಾ. ನಾವೀನ್ ಸರಿನ್‌ವಾಸನ್
 ಡಿವಿಷನ್ ಆಫ್ ಮಾರ್ಕಿಂಗ್‌ಟಾನ್ ಬಯೋಸೈನ್ಸ್ ಸೆಂಟರ್ ಫಾರ್ ಕ್ಯಾನ್ಸರ್ ಎಂಡೋಮೀಟ್ರಿಯಾ ಡಿ ಇಯುಎಫ್‌ಐ ಆಫ್ ಕ್ವಿನ್ಸ್‌ಲ್ಯಾಂಡ್, ಮುಂಬೈ - ಇಂಡಿಯಾ



ಡಾ. ನಾವೀನ್ ಸರಿನ್‌ವಾಸನ್
 ಡಿವಿಷನ್ ಆಫ್ ಮಾರ್ಕಿಂಗ್‌ಟಾನ್ ಬಯೋಸೈನ್ಸ್ ಸೆಂಟರ್ ಫಾರ್ ಕ್ಯಾನ್ಸರ್ ಎಂಡೋಮೀಟ್ರಿಯಾ ಡಿ ಇಯುಎಫ್‌ಐ ಆಫ್ ಕ್ವಿನ್ಸ್‌ಲ್ಯಾಂಡ್, ಮುಂಬೈ - ಇಂಡಿಯಾ

National Endometriosis Clinical Database
 National Endometriosis Genomic Database
 National Endometriosis Biorepository

ನಿಮ್ಮ ವೈದ್ಯರೊಂದಿಗೆ ಭೇಟಿಯನ್ನು ನಿಗದಿಪಡಿಸಿ

ಎಂಡೋಮೆಟ್ರಿಯೋಸಿಸ್ ಸೂಚಿಸುವ ಯಾವುದೇ ರೋಗಲಕ್ಷಣಗಳನ್ನು ನೀವು ಹೊಂದಿದ್ದರೆ ದಯವಿಟ್ಟು ನಿಮ್ಮ ಸ್ತ್ರೀ ರೋಗತಜ್ಞರನ್ನು ಸಂಪರ್ಕಿಸಿ

ಎಂಡೋಮೆಟ್ರಿಯೋಸಿಸ್ ಅನುಮಾನವಿದ್ದರೆ, ತಜ್ಞ ವೈದ್ಯರು ಲ್ಯಾಪರೋಸ್ಕೋಪಿ (ಕೀ ರಂಧ್ರದ ಶಸ್ತ್ರಚಿಕಿತ್ಸೆ ಸಣ್ಣ ತೆಳುವಾದ ಬೆಳಕಿನ ಟ್ಯೂಬ್ ಕೆಳಹೊಟ್ಟೆಯಲ್ಲಿ ಹಾದುಹೋಗುತ್ತದೆ) ಮೂಲಕ ಎಂಡೋಮೆಟ್ರಿಯೋಸಿಸ್ ರೋಗವನ್ನು ನಿರ್ಣಯ ಮಾಡುತ್ತಾರೆ.

ನೀವು ಇವರನ್ನು ಸಂಪರ್ಕಿಸಬಹುದು.

ಡಾ. ರಾಹುಲ್ ಗಜ್‌ಬಿಯೆ
 ವಿಜ್ಞಾನಿ ಡಿ & ವಲ್ಯೂ ಟ್ರಸ್ಟ್ ಡಿಬಿಟಿ ಇಂಡಿಯಾ ಅಲೈಯನ್ಸ್ ಕ್ಲಿನಿಕಲ್ ಎಂಡ್ ಪಬ್ಲಿಕ್ ಹೆಲ್ತ್ ಇಂಟರ್‌ಮಿಡಿಯೇಟ್ ಫೆಲೋ.

ವಿಳಾಸ: ಕ್ಲಿನಿಕಲ್ ರಿಸರ್ಚ್ ಇಲಾಖೆ ಐಸಿಎಂಆರ್, ರಾಷ್ಟ್ರೀಯ ಇನ್‌ಸ್ಟಿಟ್ಯೂಟ್ ಫಾರ್ ರಿಸರ್ಚ್ ಇನ್ ರಿಪ್ರೊಡಕ್ಟಿವ್ ಹೆಲ್ತ್ ಜೆಹಂಗೀರ್ ಮಾರ್ಕಿಂಗ್‌ಟಾನ್ ಸ್ಟ್ರೀಟ್, ಪರೇಲ್ಸ್, ಮುಂಬೈ 400012

ದೂರವಾಣಿ: + 22-2419-2000 / 2166
ಇಮೇಲ್ : contact@ecgri.in
ವೆಬ್‌ಸೈಟ್: <https://ecgri.in/>
www.nirrh.res.in/scientist/rahul-gajbhiye/
www.enodometriosis.ca/about/ambassador/gajbhiye-rahul/

Follow us on:
<https://twitter.com/icmnrirrh>
<https://www.facebook.com/ICMR-National-Institute-for-Research-in-Reproductive-Health-112408027010239/>

ಐ ಸಿ ವಿಂ ಆರ್ - ನ್ಯಾಶನಲ್ ಇನ್‌ಸ್ಟಿಟ್ಯೂಟ್ ಫಾರ್ ರಿಸರ್ಚ್ ಇನ್ ರಿಪ್ರೊಡಕ್ಟಿವ್ ಹೆಲ್ತ್, ಮುಂಬೈ ವೆಲ್ಕಮ್ ಟ್ರಸ್ಟ್ ಡಿಬಿಟಿ ಇಂಡಿಯನ್ ಅಲೈಯನ್ಸ್ ಎಂಡೋಮೆಟ್ರಿಯೋಸಿಸ್ ಸೊಸೈಟಿ ಆಫ್ ಇಂಡಿಯಾ

ಮಹಿಳೆಯರ ಆರೋಗ್ಯ

ಎಂಡೋಮೆಟ್ರಿಯೋಸಿಸ್

ಸಂಶೋಧನೆ

ಅರಿವು

ತಿಕ್ಷಣ

ಮೌನವಾಗಿ ಬಕಲಬೇಡಿ



ಋತು ಚಕ್ರ

ಪ್ರೌಢಾವಸ್ಥೆ ಎಂಬುದು ಬಾಲ್ಯದಿಂದ ವಯಸ್ಕರಾಗುವ ಹಂತವಾಗಿದ್ದು ಮತ್ತು ಇದನ್ನು ಮಹಿಳೆಯಲ್ಲಿ 8 ರಿಂದ 16 ವರ್ಷ ವಯಸ್ಸಿನಲ್ಲಿ ಕಾಣಬಹುದು.

ಪ್ರೌಢಾವಸ್ಥೆಯ ಮಹಿಳೆಯು ಋತು ಚಕ್ರವನ್ನು ಹೊಂದಿರುತ್ತಾಳೆ ಮತ್ತು ಈ ಋತುಚಕ್ರವು 25 ರಿಂದ 30 ದಿನಗಳಿಗೊಮ್ಮೆ ಆಗುತ್ತದೆ. ಸಾಮಾನ್ಯವಾಗಿ ಈ ಋತುಚಕ್ರವು 28 ದಿನಗಳಿಗೊಮ್ಮೆ ಬರುತ್ತದೆ. ಮಹಿಳೆಯರ ದೇಹದಲ್ಲಿ ಪ್ರೌಢಾವಸ್ಥೆಯಿಂದ ಶುರುವಾಗಿ ಈ ಋತು ಚಕ್ರವು ಮುಟ್ಟು ನಿಲ್ಲುವ ಸಮಯದವರೆಗೂ ಇರುತ್ತದೆ. (ಸಾಮಾನ್ಯವಾಗಿ ಋತುಚಕ್ರವು 40 ವರ್ಷಗಳ ನಂತರ ನಿಲ್ಲುತ್ತದೆ)

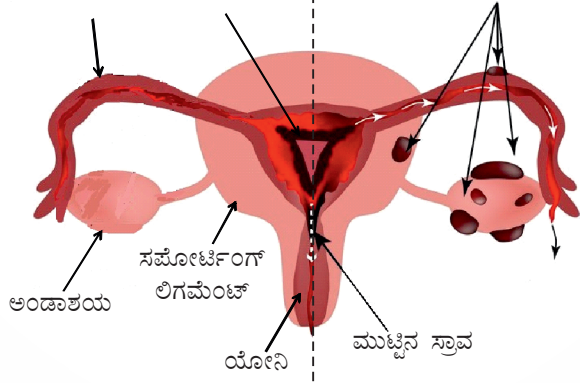
ಗರ್ಭಿಣಿಯಾಗಿರುವಾಗ ಭ್ರೂಣಾವಸ್ಥೆಗೆ ಬಂದಿರುವ ಕೋಶವು ಗರ್ಭಕೋಶದ ಒಳಗಿನ ಪೊರೆಗೆ ಅಂಟಿಕೊಂಡಿರುತ್ತದೆ. ಅದನ್ನು ಎಂಡೋಮೆಟ್ರಿಯಂ ಎಂದು ಕರೆಯುತ್ತಾರೆ. ಇನ್ನೂ ಗರ್ಭಿಣಿಯಿಲ್ಲದ ಸಂದರ್ಭದಲ್ಲಿ ಎಂಡೋಮೆಟ್ರಿಯಲ್ ಪೊರೆ ಹರಿದು ಹೋಗುತ್ತದೆ ಮತ್ತು ಯೋನಿಯ ಮೂಲಕ ರಕ್ತಸ್ರಾವ ಆಗುತ್ತದೆ.

ಸ್ವಸ್ಥ ಗರ್ಭಕೋಶ

ಅಂಡನಾಳಗಳು ಎಂಡೋಮೆಟ್ರಿಯಮ್

ಎಂಡೋಮೆಟ್ರಿಯೋಸಿಸ್

ಎಂಡೋಮೆಟ್ರಿಯೋಸಿಸ್ ಲೀಶನ್



ಎಂಡೋಮೆಟ್ರಿಯೋಸಿಸ್ ಎಂದರೇನು ?

ಎಂಡೋಮೆಟ್ರಿಯೋಸಿಸ್ ಸಂದರ್ಭದಲ್ಲಿ ಗರ್ಭಾಶಯದ ಒಳಗಿನ ಪೊರೆಯನ್ನು ಹೊಲುವ ಅಂಗಾಂಶ, ಬೇರೆ ಬೇರೆ ಜಾಗಗಳಲ್ಲಿ ಬೆಳವಣಿಗೆ ಆಗುತ್ತದೆ. ಅವುಗಳೆಂದರೆ ಅಂಡನಾಳಗಳು, ಅಂಗಾಂಶಗಳು, ಅಂಡಾಶಯಗಳು ಮತ್ತು ಗರ್ಭಕೋಶದ ಆಸ್ತಿಗಚ್ಚುಗಳು ಮತ್ತು ಇವು ಮೂತ್ರಕೋಶ, ಕರುಳು ಹಾಗೂ ಅಪೆಂಡಿಕ್ಸ್‌ಗಳಿಗೂ ಹರಡಬಹುದು (Johnson et al., 2017).

ಎಂಡೋಮೆಟ್ರಿಯೋಸಿಸ್ ನಲ್ಲಿ ಏನಾಗುತ್ತದೆ

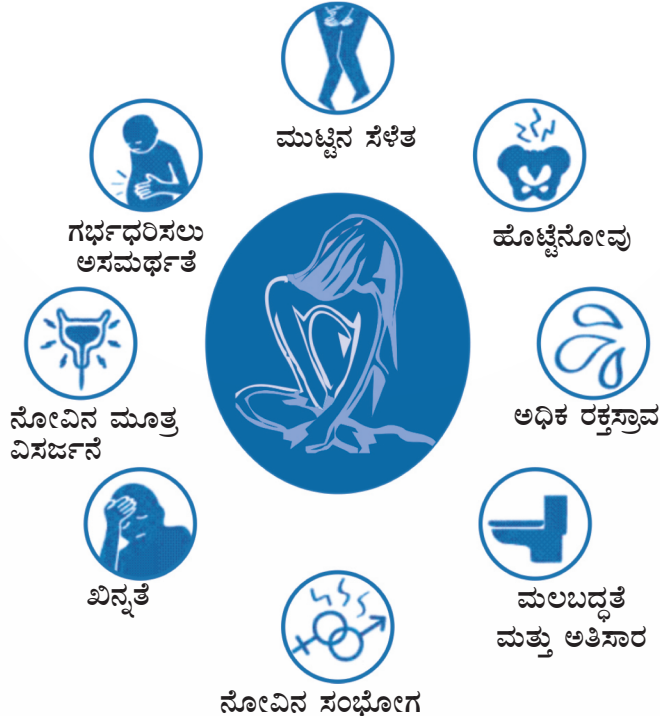
ಗರ್ಭಾಶಯದ ಹೊರಗೆ ಬೆಳೆಯುವ ಎಂಡೋಮೆಟ್ರಿಯೋಸಿಸ್ ಅಂಗಾಂಶದಿಂದ ಮುಟ್ಟಿನ ಅವಧಿಯಲ್ಲಿ ಪ್ರತಿ ತಿಂಗಳು ರಕ್ತಸ್ರಾವವಾಗುತ್ತದೆ. ದೇಹದಿಂದ ಹೊರಬರಲು ರಕ್ತಕ್ಕೆ ಯಾವುದೇ ಮಾರ್ಗವಿಲ್ಲ. ಆದ್ದರಿಂದ ಇದು ಈ ತಾಣಗಳಲ್ಲಿ ಸಂಗ್ರಹಗೊಳ್ಳಲು ಪ್ರಾರಂಭಿಸುತ್ತದೆ ಮತ್ತು ನೆರೆಯ ಅಂಗಾಂಶಗಳು ಒಂದಕ್ಕೊಂದು ಅಂಟಿಕೊಳ್ಳುವಂತೆ ಮಾಡುತ್ತದೆ. ಇದು ಶ್ರೋಣಿಯ ಪ್ರದೇಶದಲ್ಲಿನ ಅಂಗಗಳ ಹಾನಿಗೆ ಕಾರಣವಾಗುತ್ತದೆ.

ಎಂಡೋಮೆಟ್ರಿಯೋಸಿಸ್ ಎಷ್ಟು ಸಾಮಾನ್ಯವಾಗಿದೆ

ಎಂಡೋಮೆಟ್ರಿಯೋಸಿಸ್ ಯಾವುದೇ ಜನಸಂಖ್ಯೆಯಲ್ಲಿ ಸಂತಾನೋತ್ಪತ್ತಿ ವಯಸ್ಸಿನ ಸುಮಾರು 10% ಮಹಿಳೆಯರ ಮೇಲೆ ಪರಿಣಾಮ ಬೀರುತ್ತದೆ.

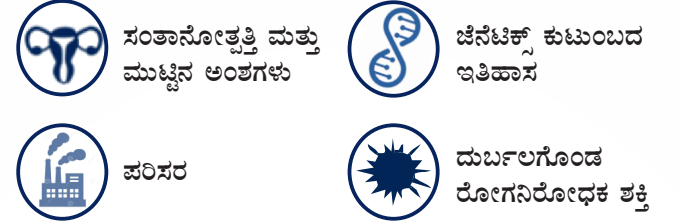


ಲಕ್ಷಣಗಳು



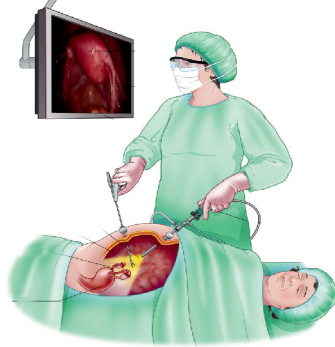
ಎಂಡೋಮೆಟ್ರಿಯೋಸಿಸ್‌ಗೆ ಕಾರಣವೇನು ?

ಎಂಡೋಮೆಟ್ರಿಯೋಸಿಸ್‌ನ ನಿಖರವಾದ ಕಾರಣ ಇನ್ನೂ ತಿಳಿದಿಲ್ಲ. ಎಂಡೋಮೆಟ್ರಿಯೋಸಿಸ್‌ನ ಕಾರಣಗಳನ್ನು ಅರ್ಥಮಾಡಿಕೊಳ್ಳಲು ಅಧ್ಯಯನಗಳನ್ನು ನಡೆಸಲಾಗುತ್ತಿದೆ. ಎಂಡೋಮೆಟ್ರಿಯೋಸಿಸ್‌ನ ಸಂಭವನೀಯ ಕಾರಣಗಳು ಈ ಕೆಳಗಿನಂತಿವೆ



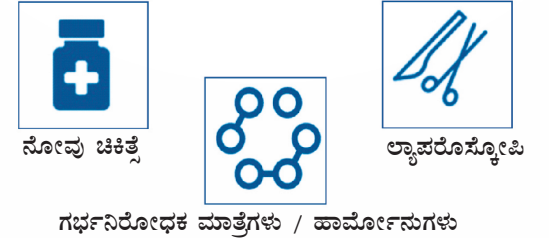
ರೋಗನಿರ್ಣಯ

ಎಂಡೋಮೆಟ್ರಿಯೋಸಿಸ್ ರೋಗನಿರ್ಣಯಕ್ಕೆ ಸರಳ ರಕ್ತ ಪರೀಕ್ಷೆ ಇಲ್ಲ. ಲ್ಯಾಪರೋಸ್ಕೋಪಿಕ್ ಶಸ್ತ್ರಚಿಕಿತ್ಸೆ ಎಂಡೋಮೆಟ್ರಿಯೋಸಿಸ್ ರೋಗನಿರ್ಣಯಕ್ಕೆ ಉತ್ತಮ ಮಾನದಂಡ ಹಾಗೂ ಹಿಸ್ಟೋಲಾಜಿಕಲ್ ದೃಢೀಕರಣವಾಗಿದೆ.



ಎಂಡೋಮೆಟ್ರಿಯೋಸಿಸ್ ನಿರ್ವಹಣೆ

ಯಾವುದೇ ಶಾಶ್ವತ ಚಿಕಿತ್ಸೆ ಇಲ್ಲವಾದರೂ, ರೋಗ ಲಕ್ಷಣಗಳಿಂದ ಪರಿಹಾರ ಪಡೆಯಲು ಮಹಿಳೆಯರಿಗೆ ಶಸ್ತ್ರಚಿಕಿತ್ಸೆ - ಅಥವಾ ವೈದ್ಯಕೀಯ ಚಿಕಿತ್ಸೆ ಪ್ರಯೋಜನ ಪಡೆಯಬಹುದು.



ಆದಾಗ್ಯೂ, 5 ಮಹಿಳೆಯರಲ್ಲಿ ಒಬ್ಬರಿಗೆ ರೋಗಲಕ್ಷಣಗಳು ಮರುಕಳಿಸಬಹುದು